

## ARCHIBUS®-Anwendungen

# Overlay mit Design Management für AutoCAD® & Revit®

Verbinden Sie Zeichnungen bidirektional mit Anlagen- und Infrastrukturdaten und synchronisieren Sie sämtliche Aktualisierungen, um verbesserte Genauigkeit und Produktivität zu gewährleisten

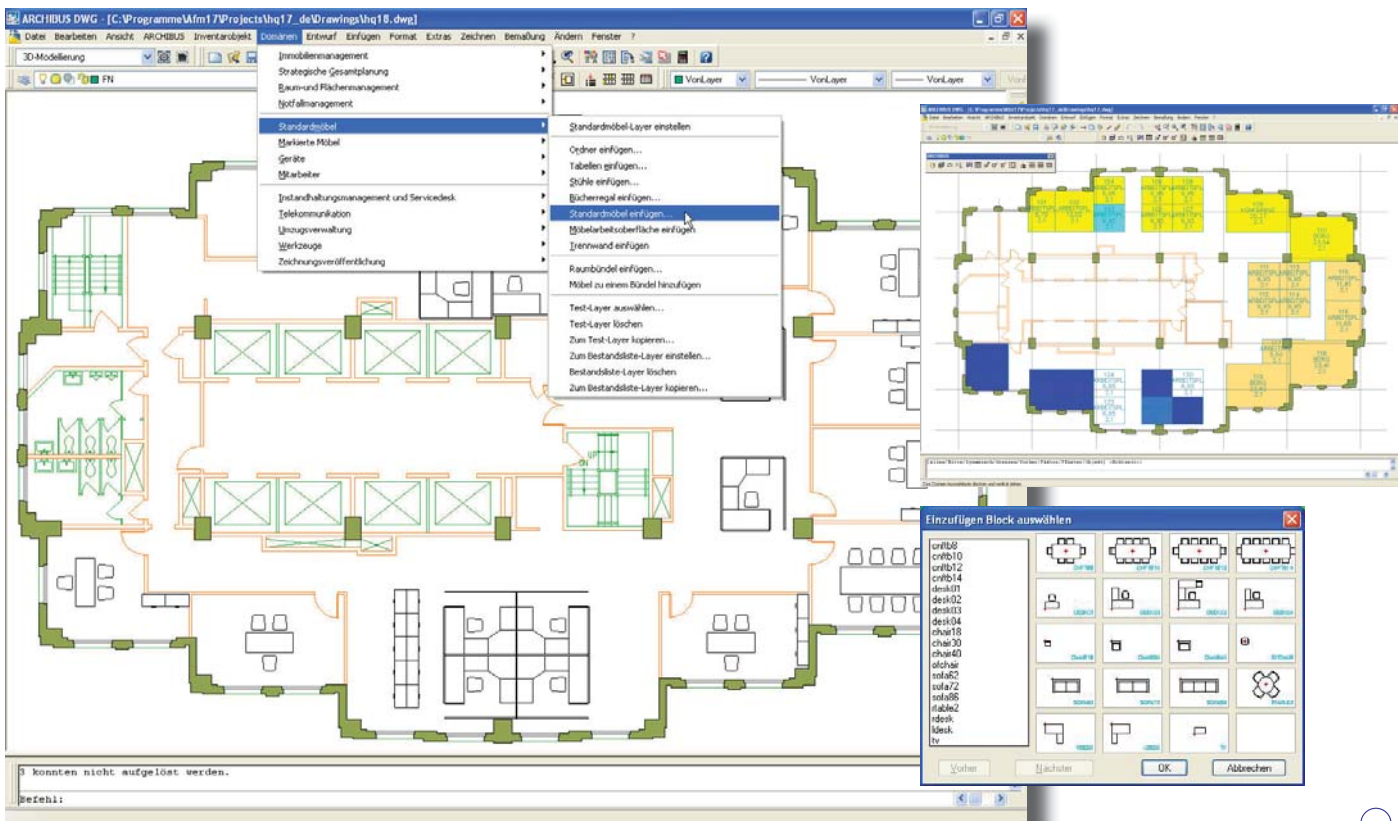
Die separate Verwaltung von Zeichnungen und alphanumerischen Daten ist häufig ineffizient und bedeutet doppelte Arbeit. Es ist wichtig, sicherzustellen, dass eine Anlagen- oder Infrastrukturzeichnung ebenso Informationen zu zugehörigen Inventarobjekten und Personen enthält. Dies ist besonders wichtig, wenn man die unvermeidlichen Aktualisierungen und Änderungen, die täglich auftreten können, bedenkt. ARCHIBUS Overlay mit Design Management für AutoCAD® & Revit® integriert nahtlos Zeichnungen und alphanumerische Daten mit den AutoCAD®, AutoCAD® Architecture- und Revit® Architecture-Umgebungen von Autodesk. Dadurch entsteht eine einzige, vereinheitlichte Informationsumgebung zur Verwaltung von Anlagen und Infrastruktur, durch die die Produktivität und Datengenauigkeit verbessert wird, während Ihre bestehenden Investitionen in Autodesk-Werkzeuge genutzt werden.

### Zu den Aktivitäten und Funktionen zählen:

- Belegungsplan erstellen
- Räume nach Abteilung markieren
- Personal zu Räumen ausfüllen
- Einschränkung markieren
- Abfragetabelle
- Abfragetext
- Standardmöbel einfügen
- Geräte einfügen
- Neue Testzeichnung erzeugen
- Als DWF-Datei veröffentlichen
- Fläche zeichnen
- **und vieles mehr...**

## Vorteile

- **Erweitert die Möglichkeiten auf Building Information Modeling (BIM), um die Verwaltung über die gesamte Lebensdauer zu verbessern**
- **Verbessert die Genauigkeit der Informationen durch Visualisierung und gleichzeitige Aktualisierungen in Autodesk-Anwendungen und der ARCHIBUS-Datenbankumgebung**
- **Verbessert die Produktivität durch schnellere Erstellung von Arbeitszeichnungen mit architektonischen Zeichen- und Design-Werkzeugen von ARCHIBUS**



Nahtlose Integration von Anlagendaten mit AutoCAD-Industriestandard-Zeichnungen

## Schnellere Erstellung von Arbeitszeichnungen

Verwenden Sie die Overlay-Anwendung und verringern Sie die Zeit und den Aufwand, die Sie benötigen, um Architekturzeichnungen mit Anlagen- und Infrastrukturinformationen auszufüllen. Erstellen Sie beispielsweise schematische Raumbündel-Testanordnungen, die die Abteilungen, Gruppen oder Räumlichkeiten Ihres Unternehmens repräsentieren. Wenn eine Anordnung akzeptiert wird, können Sie ARCHIBUS dazu verwenden, die Raumbündel in Arbeitszeichnungen umzuwandeln. Sie können die Zeichnungen sofort mit Wänden, Türen und Möbeln ausfüllen. Diese Dokumente können problemlos über die gesamte Lebensdauer einer Anlage beibehalten werden.

- Reduzierung der ARCHIBUS-Lernphase für AutoCAD-Benutzer durch Bereitstellung einer vertrauten Anwendung
- Schnelles Hinzufügen von Wänden, Türen, Fenstern, Struktursäulen und Decken zu Anlagenskizzen
- Zeichnung von Flächengrenzen mithilfe von architektonischen Rastern – eine Alternative zum Anfertigen von vollständigen architektonischen Zeichnungen
- Verwendung von integrierten Symbolbibliotheken zur schnelleren Zeichnungserstellung

## Pflege von genauen Informationen

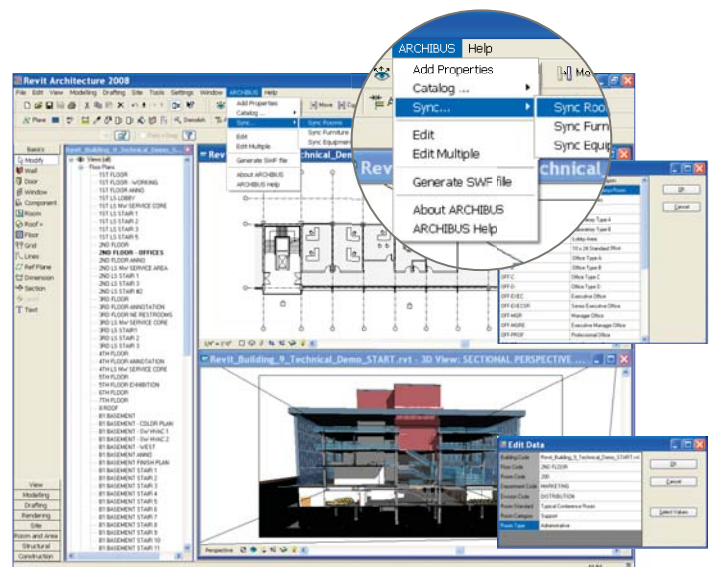
Die Aktualisierung der Skizzen in der Overlay-Anwendung erfolgt ohne Verzögerung, sodass Sie AutoCAD- oder Revit-Informationen nicht mehr in Ihre Anlagen- und Infrastrukturdatenbank übertragen müssen. Mit einer Reihe von speziellen ARCHIBUS-Pulldownmenüs, die direkt in die Menüleisten von AutoCAD und Revit integriert sind, können Sie Aufgaben direkt aus diesen Anwendungen heraus durchführen. Durch diese nahtlose Integration können Sie anlagenspezifische Zeichnungen problemlos erstellen und pflegen.

- Änderungen in AutoCAD oder Revit vornehmen, die automatisch in der ARCHIBUS-Datenbank aktualisiert werden
- Zuweisen von Informationen zu Zeichnungen durch Hinzufügen von Raumnummern, Abteilungen usw.
- Arbeiten an Objekten, ganz gleich, auf welchem Layer diese gezeichnet wurden und auch wenn die Zeichnungen ursprünglich nicht in AutoCAD oder Revit erstellt wurden

## Hilfe bei der Visualisierung

Unterstützen Sie die Mitarbeiter Ihres Unternehmens dabei, tatsächliche Grundrisse zu visualisieren sowie Probleme und Inkonsistenzen zu erkennen. Verbessern Sie AutoCAD-Zeichnungen mit einer Vielzahl an spezialisierten Zeichenwerkzeugen in Overlay mit Design Management für AutoCAD oder Revit, um informativere Baubestands- und Konstruktionsdokumente zu erstellen.

- Eingliederung von Zeichnungen in ARCHIBUS-Berichte zur verbesserten Informationsdarstellung
- Konvertierung von Zeichnungen aus einer zweidimensionalen in eine dreidimensionale Ansicht in einem einzigen Schritt
- Errichtung von Wänden, Decken, Säulen, Türen oder Fenstern bis zu einer von Ihnen angegebenen Höhe, um Endergebnisse besser darstellen zu können
- Gewährleistung von Konsistenz bei Grundrissen durch Erstellung von zugrunde liegenden architektonischen Rastern mit dem Befehl „Raster“



Nahtlose Integration des Revit-Gebäudemodells in das ARCHIBUS-Unternehmensinfrastruktur-Modell

## Verwendung der Gebäudedatenmodellierung

Mit der wachsenden Bedeutung von Building Information Modeling (Gebäudedatenmodellierung, BIM) als Grundlage für kosteneffektiven Gebäudebau und -umbau während der gesamten Lebensdauer eines Gebäudes verbindet auch ARCHIBUS Overlay für AutoCAD und Revit Gebäudedatenmodelle direkt mit Unternehmensdatenbanken. ARCHIBUS Overlay ist kompatibel mit Autodesk® Map, MapGuide®, DWF™, ARCHIBUS Viewer für AutoCAD®, Revit® Architecture, FMDesktop™ und AutoCAD Architecture

- Gleichzeitige Darstellung von Änderungen oder Ergänzungen des Revit-Modells in ARCHIBUS
- Zusammenschluss der Ergebnisse von mehreren Tausend Modellen in einer ARCHIBUS-Unternehmensdatenbank
- Zugriff von Revit auf ARCHIBUS und Abfrage von Revit-Daten von verschiedenen Gebäuden, Standorten, Ländern und Zeitzonen aus – mithilfe von ARCHIBUS Web Central

